

Reporte Coronavirus

06 de abril 2020

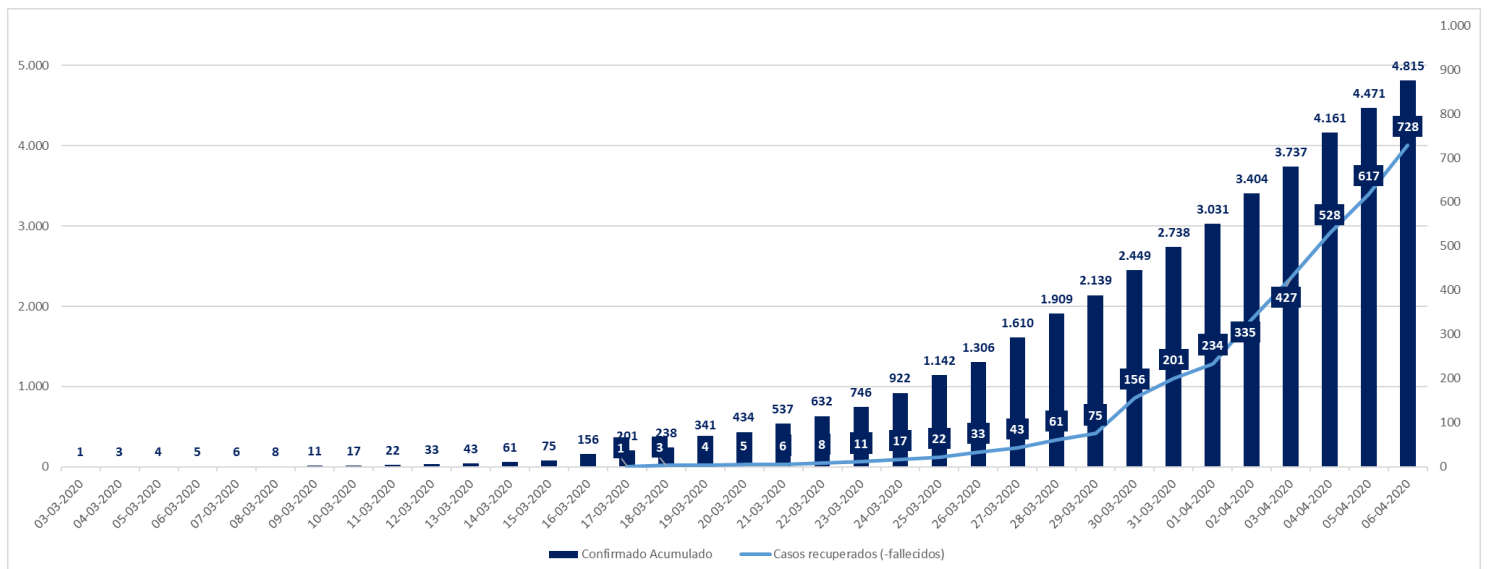
Ministerio de Salud

Casos confirmados de Coronavirus a nivel nacional

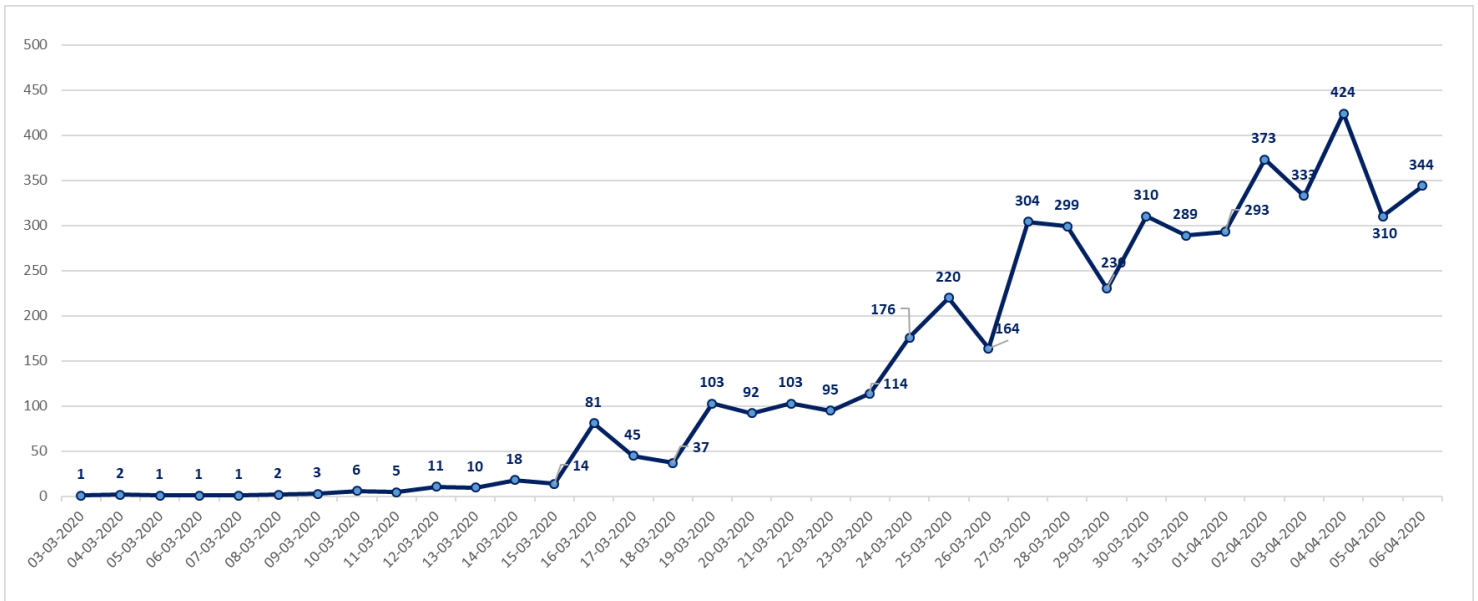
	Casos nuevos	Casos Totales	% Total	Fallecidos
Arica - Parinacota	13	41	1%	0
Tarapacá	1	21	0%	0
Antofagasta	8	68	1%	0
Atacama	0	5	0%	0
Coquimbo	1	51	1%	0
Valparaíso	7	198	4%	1
Metropolitana	142	2.244	47%	10
Libertador Bernardo O'Higgins	1	42	1%	0
Maule	5	108	2%	1
Ñuble	49	474	10%	4
Biobío	18	383	8%	2
Araucanía	53	562	12%	14
De los Ríos	5	104	2%	1
De los Lagos	10	286	6%	2
Aysén	0	7	0%	0
Magallanes	31	221	5%	2
Total	344	4.815	100%	37

*Información entregada por Seremi de Salud

Casos confirmados totales y proyección de casos recuperados

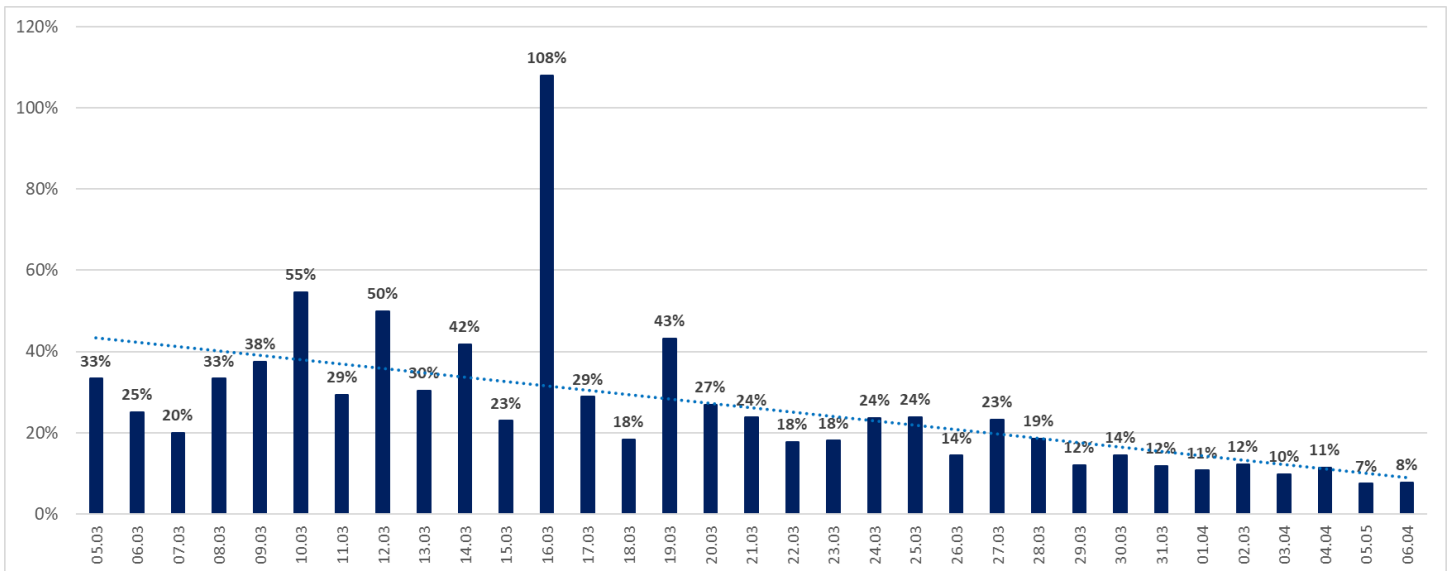


Casos confirmados diarios



*Información entregada por Seremi de Salud

Aumento % diario y tendencia



Reporte Coronavirus

06 de abril 2020

Ministerio de Salud

Exámenes PCR acumulados informados a nivel nacional, por tipo de establecimientos.

	# exámenes realizados	% total	# exámenes informados últimas 24 hrs
Instituto de salud pública	8.526	18%	369
Hospitales público	28.296	58%	1.981
Privados	18.042	37%	558
	54.864	100%	2.908

*Reportado por laboratorios

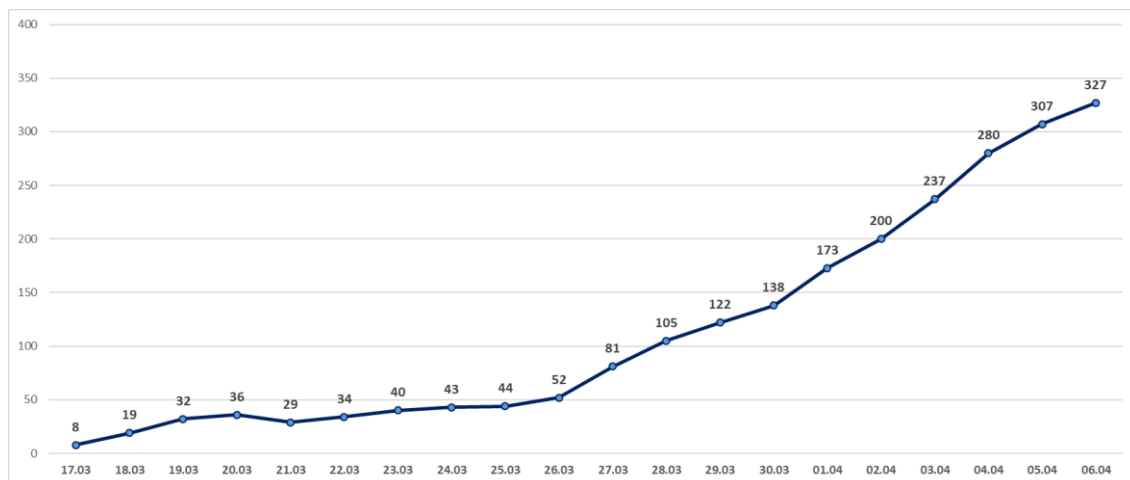
Hospitalización en unidad de cuidados intensivos (UCI)

Región	# pacientes	% total
Arica	4	1,22%
Tarapacá	2	0,61%
Antofagasta	3	0,92%
Atacama	0	0,00%
Coquimbo	1	0,31%
Valparaíso	22	6,73%
Santiago	161	49,24%
Ohiggins	6	1,83%
Maule	5	1,53%
Ñuble	11	3,36%
Biobío	27	8,26%
Araucanía	46	14,07%
Los Lagos	23	7,03%
Los Ríos	4	1,22%
Aysén	0	0,00%
Magallanes	12	3,67%
Total	327	100%

Tramos de edad	# pacientes	% total
≤ 39 años	38	12%
40 a 49 años	40	12%
50 a 59 años	95	29%
60 a 69 años	78	24%
≥ 70 años	76	23%
Total	327	100%

* Pacientes reportados durante el día anterior

Hospitalización diaria en unidad de cuidados intensivos (UCI)



*Pacientes reportados durante el día anterior

Casos Coronavirus COVID-19 en Chile

06 de abril 2020

