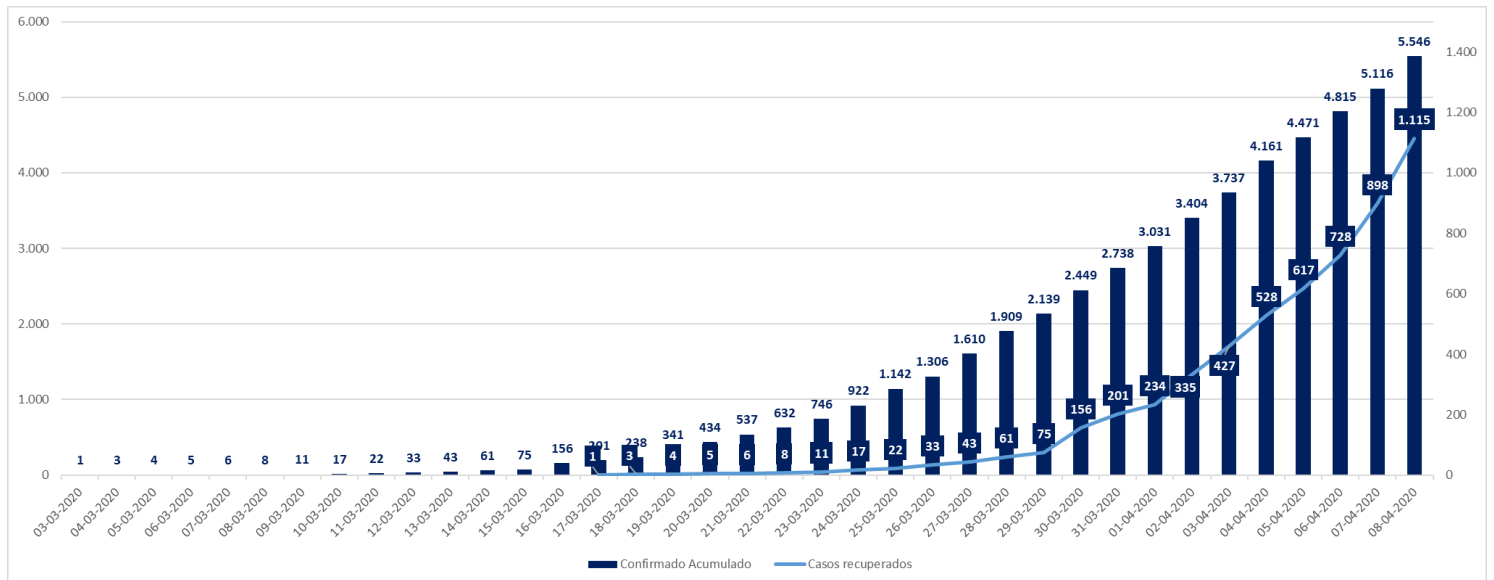


Casos confirmados de Coronavirus a nivel nacional

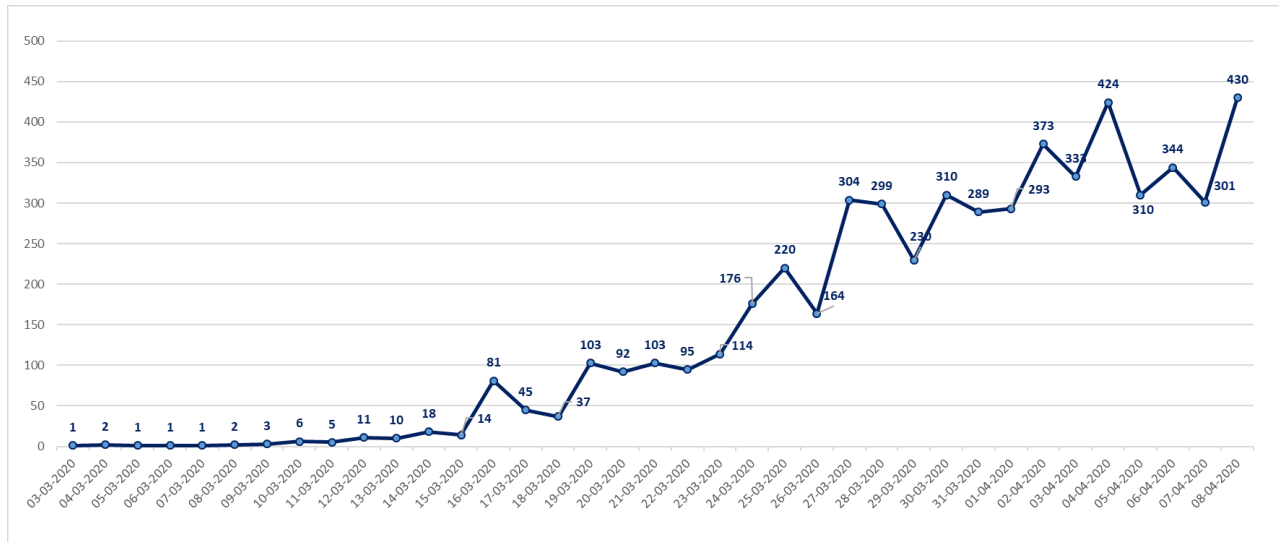
	Casos nuevos	Casos Totales	% Total	Fallecidos
Arica - Parinacota	10	63	1%	0
Tarapacá	3	26	0%	0
Antofagasta	8	77	1%	1
Atacama	2	8	0%	0
Coquimbo	4	56	1%	0
Valparaíso	11	225	4%	2
Metropolitana	198	2.548	46%	14
Libertador Bernardo O'Higgins	1	43	1%	0
Maule	11	119	2%	2
Ñuble	39	561	10%	5
BioBío	29	439	8%	2
Araucanía	57	669	12%	15
De los Ríos	5	114	2%	2
De los Lagos	26	325	6%	2
Aysén	0	7	0%	0
Magallanes	26	266	5%	3
Total	430	5.546	100%	48

* Información entregada por Seremi de Salud

Casos confirmados totales y proyección de casos recuperados

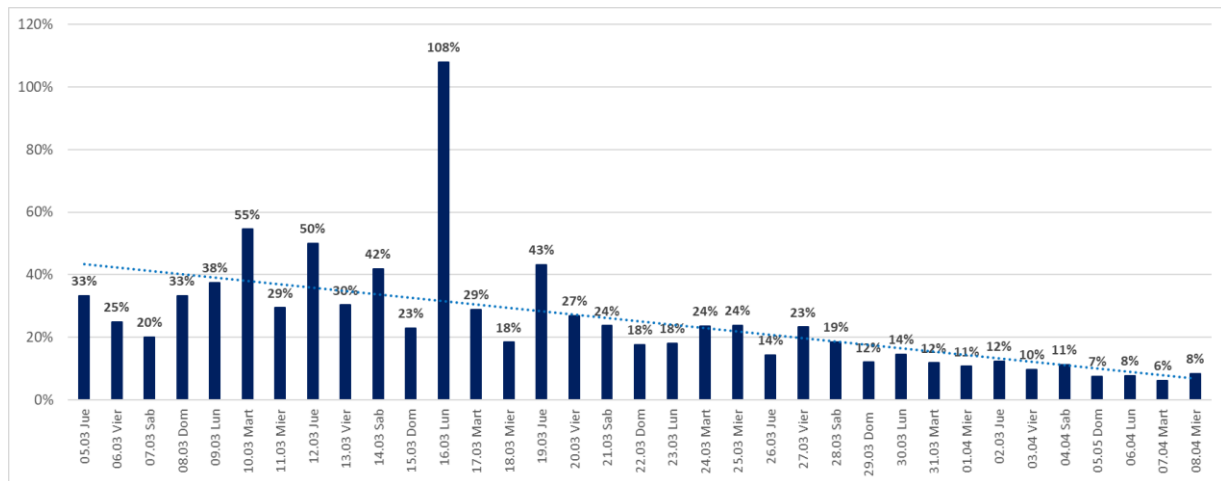


Casos confirmados diarios



*Información entregada por Seremi de Salud

Aumento % de casos nuevos confirmados a diario y tendencia



Exámenes PCR acumulados informados a nivel nacional, por tipo de establecimientos.

	# exámenes realizados	% total	# exámenes informados últimas 24 hrs
Instituto de salud pública	8.992	15%	244
Hospitales público	31.454	52%	1.683
Privados	19.945	33%	1.342
Total	60.391	100%	3.269

*Reportado por laboratorios

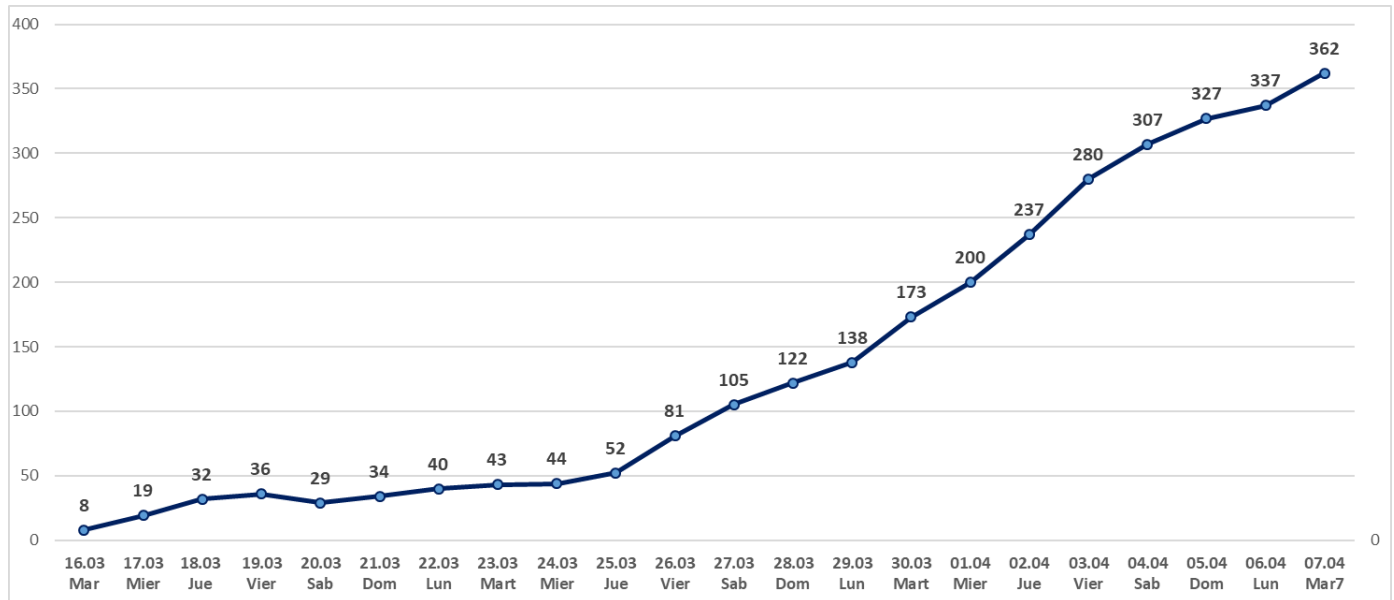
Hospitalización en unidad de cuidados intensivos (UCI)

Región	# pacientes	% total
Arica	5	1,38%
Tarapacá	2	0,55%
Antofagasta	2	0,55%
Atacama	1	0,28%
Coquimbo	1	0,28%
Valparaíso	20	5,52%
Santiago	174	48,07%
Ohiggins	6	1,66%
Maule	8	2,21%
Ñuble	13	3,59%
Biobío	31	8,56%
Araucanía	54	14,92%
Los Lagos	25	6,91%
Los Ríos	6	1,66%
Aysén		0,00%
Magallanes	14	3,87%
Total	362	100%

* Pacientes reportados durante el día anterior

Tramos de edad	# pacientes	% total
≤ 39 años	42	12%
40 a 49 años	39	11%
50 a 59 años	109	30%
60 a 69 años	93	26%
≥ 70 años	79	22%
Total	362	100%

Hospitalización diaria en unidad de cuidados intensivos (UCI)



Casos Coronavirus COVID-19 en Chile

08 de abril 2020

